

# Aviso de Ciclón Tropical en el Océano Pacífico

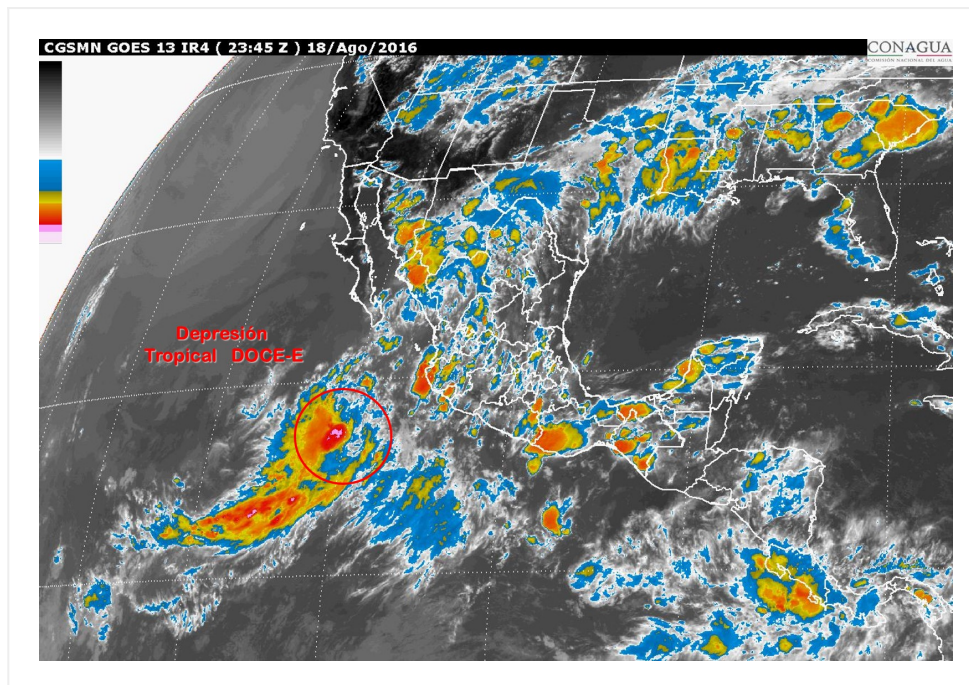
**No. Aviso: 02**

Ciudad de México a 18 de Agosto del 2016.

**Emisión: 22:15h**

Servicio Meteorológico Nacional, fuente oficial del Gobierno de México, emite el siguiente aviso:

## Síntesis:DEPRESIÓN TROPICAL DOCE-E AL SUR DE BAJA CALIFORNIA SUR



**Imagen de satélite**

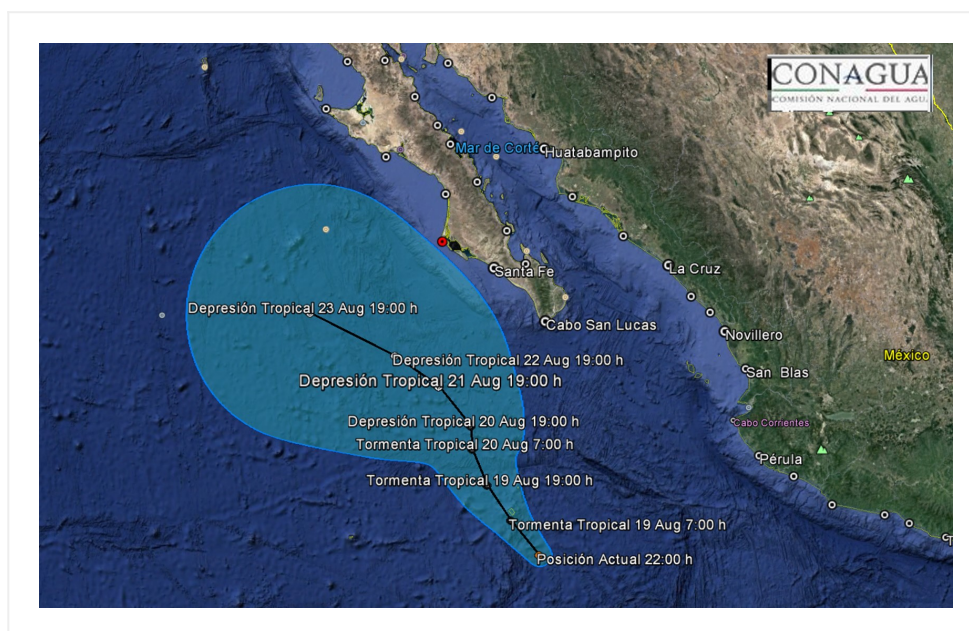
### **Situación Actual:**

Depresión tropical DOCE-E en el Océano Pacífico, se mantiene al sur de Baja California Sur. No afecta al país.

<b>Condiciones Actuales</b>		
<b>Hora local (hora gmt)</b>	22:00 (03:00 GMT del 19 de agosto)	
<b>Ubicación del centro del ciclón</b>	Latitud Norte:17.8°	Longitud Oeste: 110.4°
<b>Distancia al lugar más cercano</b>	570 km al sur de Cabo San Lucas, BCS.	
<b>Desplazamiento actual:</b>	Noroeste (315°) a 11 km/h	

<b>Condiciones Actuales</b>		
<b>Vientos máximos [km/h]:</b>	Sostenidos: 55 km/h	Rachas: 75 km/h
<b>Presión mínima central [hpa]:</b>	1005 hPa	
<b>Pronóstico de lluvia</b>	No afecta al país.	
<b>Recomendaciones</b>	-----	

<b>PRONÓSTICO VALIDO AL DÍA/HORA LOCAL TIEMPO CENTRO</b>	<b>LATITUD NORTE</b>	<b>LONG. OESTE</b>	<b>VIENTOS [Km/h]</b>	<b>CATEGORÍA</b>	<b>UBICACIÓN (en km)</b>
<b>19/07h</b>	18.6	111.0	65/85	Tormenta Tropical	485 km al sur-suroeste de Cabo San Lucas, BCS.
<b>19/19h</b>	19.4	111.5	75/95	Tormenta Tropical	415 km al sur-suroeste de Cabo San Lucas, BCS.
<b>20/07h</b>	20.2	111.8	65/85	Tormenta Tropical	355 km al suroeste de Cabo San Lucas, BCS.
<b>20/19h</b>	20.7	111.8	55/75	Depresión Tropical	305 km al suroeste de Cabo San Lucas, BCS.
<b>21/19h</b>	21.6	112.5	45/65	Depresión Tropical	300 km al oeste-suroeste de Cabo San Lucas, BCS.
<b>22/19h</b>	22.3	113.5	45/65	Depresión Tropical	300 km al sur-suroeste de Cabo San Lázaro, BCS.
<b>23/19h</b>	23.3	115.5	35/55	Depresión Tropical	365 km al oeste-suroeste de Cabo San Lázaro, BCS.



### Trayectoria pronóstico de la depresión tropical DOCE-E

Aviso No.	Fecha / Hora local CDT	Lat. Norte	Long. Oeste	Distancia más cercana (km)	Viento m <sup>í</sup> x. / rachas	Categoría	Avance
01	18 ago / 16:00	17.8	110.1	565 km al sur de Cabo San Lucas, B.C.S.	55/75	Depresión Tropical	Noroeste (315°) a 11 km/h
02	18 ago / 22:00	17.8	110.4	570 km al sur de Cabo San Lucas, BCS.	55/75	Depresión Tropical	Noroeste (315°) a 11 km/h

**EL SIGUIENTE AVISO SE EMITIRÁ A LAS 04:15 HORAS DEL 19 DE AGOSTO TIEMPO DEL CENTRO O ANTES SI OCURREN CAMBIOS SIGNIFICATIVOS**

**Pronosticador:** ANGÉLICA BACA

**Revisó:** OSCAR MONTOYA